

IP67



	POWER	RPM	TORQUE
<b>EUR</b>	130 ÷ 290 W	28 ÷ 560	2,0 ÷ 20,0 Nm
<b>USA</b>	3/16 ÷ 3/8 HP	33.6 ÷ 672	17.7 ÷ 177 in-lbs

## IT

### MOTORIDUTTORE ASINCRONO A VITE SENZA FINE

- Motore asincrono trifase a 2 poli
- Protettore termico di sicurezza, avvolgimento classe F
- Protezione IP67 (CEI EN 60529)
- Scatola riduttore in alluminio pressofuso
- Corona in bronzo CARO (120÷160 HB), vite in acciaio temprato con filetto rettificato
- Lubrificazione con olio a lunga durata
- Anelli di tenuta per alte temperature
- Verniciatura bianca epoxy protettiva
- Interasse 32 mm

## EN

### ASYNCHRONOUS WORM GEAR MOTOR

- Three phase asynchronous motor with 2 poles
- Thermal safety cutout, class F winding
- IP67 protection (CEI EN 60529)
- Gearbox case in die-cast aluminium
- CARO bronze ring (120÷160 HB), hardened steel screw with ground thread
- Lubrication with long-life oil
- Sealing rings for high temperatures
- White epoxy protective coating
- Wheelbase 32 mm

## DE

### ASYNCHRON SCHNECKENGETRIEBEMOTOR

- Drehstrom-Asynchronmotor zweipolig
- Thermoschutzschalter, Isolationsklasse F
- Schutzart IP67 (CEI EN 60529)
- Getriebegehäuse aus Alu-Druckguss
- Zahnkranz aus CAROBRONZE (120÷160 HB), Schraube aus gehärtetem Stahl mit geschliffenem Gewinde
- Schmierung mit öl mit Langzeitwirkung
- Dichtungsringe aus hitzebeständigem Gummi
- Weißem Epoxid schutzschicht
- Achsenstand 32 mm

## ES

### MOTORREDUCTOR ASÍNCRONO CON TORNILLO SIN FIN

- Motor asíncrono trifásico de 2 polos
- Protector térmico de seguridad, aislamiento clase F
- Protección IP67 (CEI EN 60529)
- Carcasa de reductor en aluminio inyectado a presión
- Corona de bronce CARO (120÷160 HB), tornillo de acero templado con filete rectificado
- Lubricación con aceite de larga duración
- Retenes para la estanqueidad de goma para altas temperaturas
- Capa de protección Blanco epoxy
- Entre-ejes 32 mm

## FR

### MOTOREDUCTEUR ASYNCHRONE A VIS SANS FIN

- Moteur asynchrone triphasé à 2 pôles
- Protection thermique de sécurité, enroulement classe F
- Protection IP67 (CEI EN 60529)
- Carcasse de reducteur en aluminium moulé sous pression
- Couronne en CARO bronze (120÷160 HB), vis en acier trempé avec filetage rectifié
- Lubrification par huile à longue durée
- Joints d'étanchéité en élastomère haute température
- Peinture époxy de couleur blanche
- Entraxe 32 mm

CUSTOMIZED SOLUTIONS ON REQUEST

# PCF

Tipo Type Typ Tipo Type	Rapporto Ratio Übersetzungsverhältnis Relación Rapport	Rendimento Efficiency Leistung Rendimiento Rendement	Potenza resa Delivered power Abgegebene Leistung Potencia entregada Puissance développée	Giri uscita a vuoto Output r.p.m. no-load Ausgangsdrehzahl unbelastet Revoluciones salida sin carga Tours à la sortie à vide	Coppia nominale Rated torque Nenn Drehmoment Par nominal Couple nominal	Tensione Voltage Spannung Tensión Voltage		Corrente Current Strom Intensidad Courant	
	i	$\eta_o$	W	rpm	Nm	Vac - 50 Hz		A	
PCF4T2	5	92%	130	560		230 Δ	400 Υ	0,65 Δ	0,38 Υ
PCF5T2	5	92%	290	580	4,5	230 Δ	400 Υ	1,56 Δ	0,90 Υ
PCF4T2	7	92%	130	400	2,9	230 Δ	400 Υ	0,65 Δ	0,38 Υ
PCF5T2	7	92%	290	414	6,3	230 Δ	400 Υ	1,56 Δ	0,90 Υ
PCF4T2	10	90%	130	280	4,1	230 Δ	400 Υ	0,65 Δ	0,38 Υ
PCF5T2	10	90%	290	290	8,8	230 Δ	400 Υ	1,56 Δ	0,90 Υ
PCF4T2	20	80%	130	140	7,2	230 Δ	400 Υ	0,65 Δ	0,38 Υ
PCF5T2	20	80%	290	145	15,4	230 Δ	400 Υ	1,56 Δ	0,90 Υ
PCF4T2	30	75%	130	93	10,2	230 Δ	400 Υ	0,65 Δ	0,38 Υ
PCF5T2	30	75%	290	97	20*	230 Δ	400 Υ	1,56 Δ	0,90 Υ
PCF4T2	40	70%	130	70	12,6	230 Δ	400 Υ	0,65 Δ	0,38 Υ
PCF4T2	50	68%	130	56	15,3	230 Δ	400 Υ	0,65 Δ	0,38 Υ
PCF4T2	60	67%	130	46	18	230 Δ	400 Υ	0,65 Δ	0,38 Υ
PCF4T2	70	62%	130	40	17*	230 Δ	400 Υ	0,65 Δ	0,38 Υ
PCF4T2	100	53%	130	28	13*	230 Δ	400 Υ	0,65 Δ	0,38 Υ

**IT (\*) - Limite meccanico del riduttore in servizio continuo S1.**

**EN (\*) - Gearbox mechanical limit in S1 continuous service.**

**DE (\*) - Mechanischer Grenzwert des Getriebes im S1-Dauerbetrieb.**

**ES (\*) - Limite mecánico del reductor en servicio continuo S1.**

**FR (\*) - Limite mécanique du réducteur en service continu S1.**

## OPTIONAL

### Albero maschio

Male shaft  
männlicher Schaft  
Eje macizo  
Arbre sortant

### Albero in acciaio inox

Stainless steel shaft  
Schaft aus edelstahl  
Eje de acero inoxidable  
Arbre en acier inoxydable

### Azionamento DRF / DRF NearBy

DRF / DRF NearBy driver  
Antrieb DRF / DRF NearBy  
Accionamiento DRF / DRF NearBy  
Contrôleur DRF / DRF NearBy



### Mozzo Ø 18mm

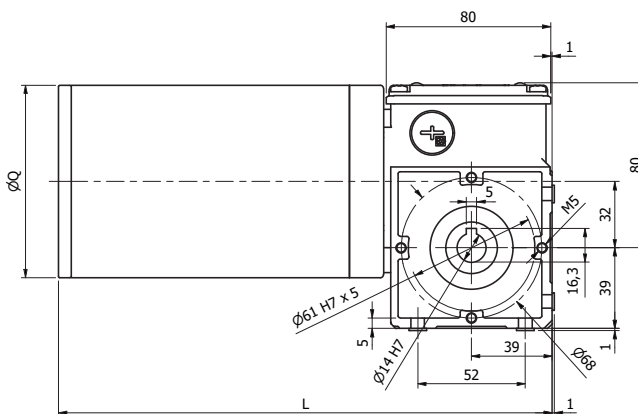
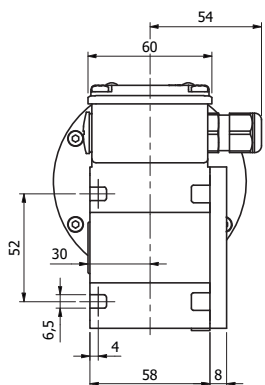
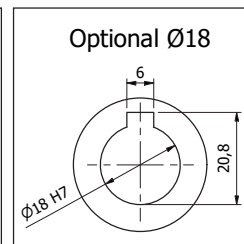
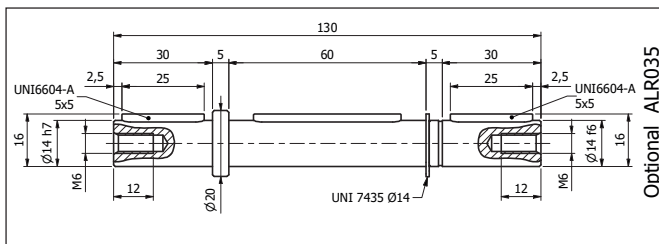
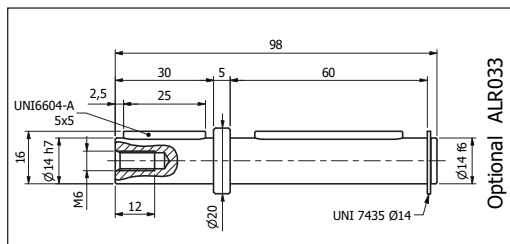
Ø 18mm hollow shaft  
Ø 18mm Hohlwelle  
Eje hueco Ø 18mm  
Arbre creux Ø 18mm

### Inverter MINIACTION 300

MINIACTION 300 inverter  
Inverter MINIACTION 300  
Inverter MINIACTION 300  
Inverter MINIACTION 300

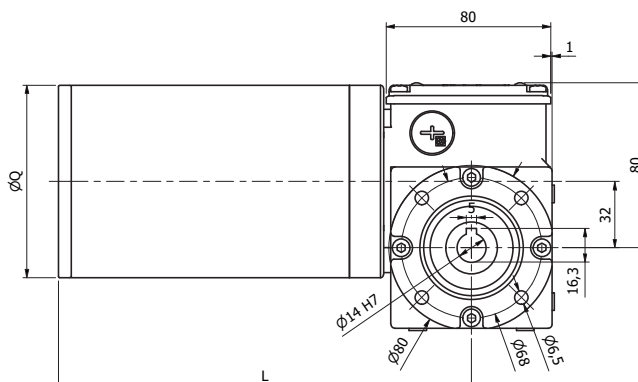
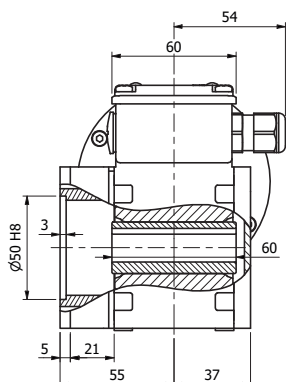
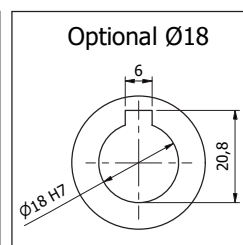
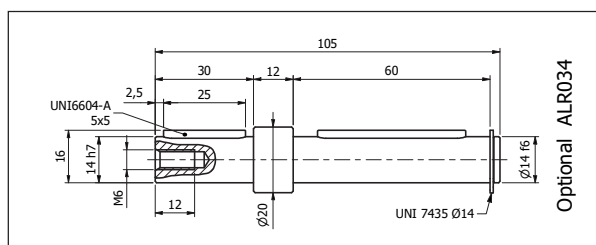


# PCF



## B3/S

Tipo Type Typ Tipo Type	L	Q	Peso Weight Gewicht Peso Poids
	mm	mm	kg
PCF4T2	239	93	5,47
PCF5T2	261	130	10,87



## B5/S

Tipo Type Typ Tipo Type	L	Q	Peso Weight Gewicht Peso Poids
	mm	mm	kg
PCF4T2	167	93	5,60
PCF5T2	190	130	11,00