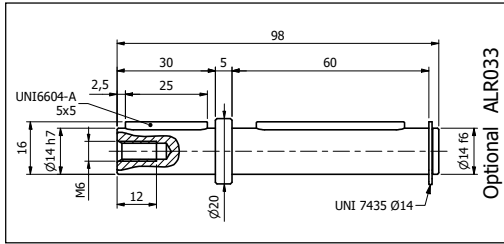
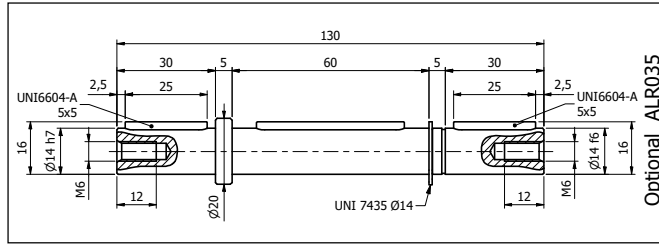


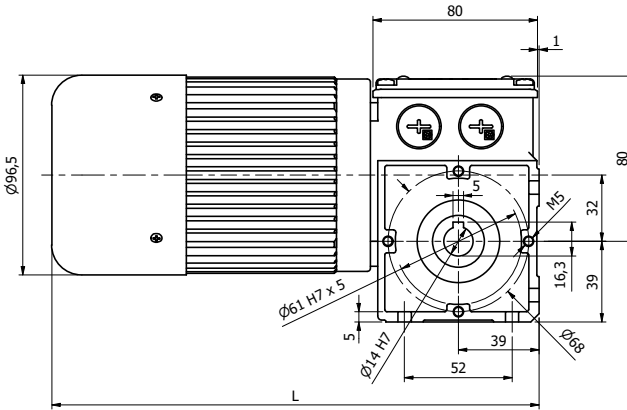
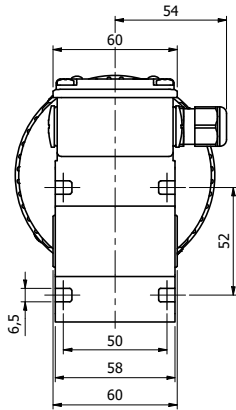
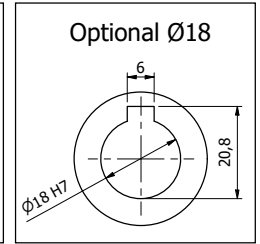
# PC



Optional ALR033



Optional ALR035

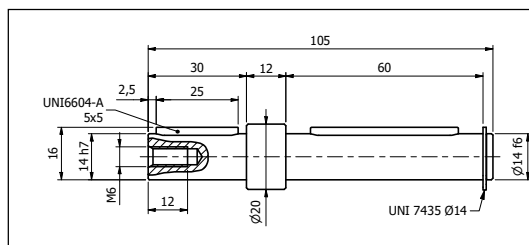


## B3 - Standard

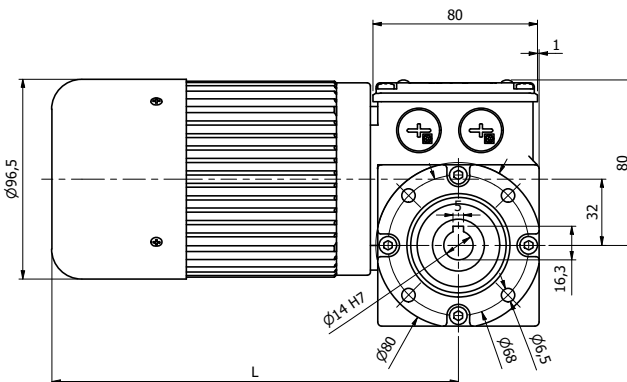
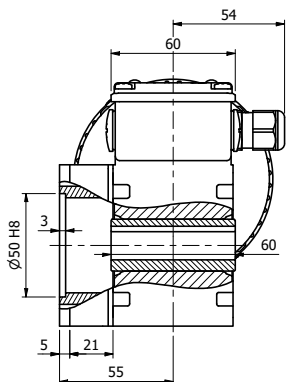
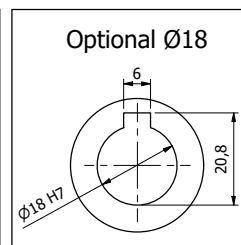
Tipo Type Typ Tipo Type	L	Peso Weight Gewicht Peso Poids
	mm	kg
PC...M3	236	4,07
PC...M4	266	5,02

## B3 - Optional K/R

Tipo Type Typ Tipo Type	L	K-Peso K-Weight K-Gewicht K-Peso K-Poids	R-Peso R-Weight R-Gewicht R-Peso R-Poids
	mm	kg	kg
PC()...M3	261	4,50	4,07
PC()...M4	291	5,45	5,02



Optional ALR034



## B5/S - Standard

Tipo Type Typ Tipo Type	L	Peso Weight Gewicht Peso Poids
	mm	kg
PC...M3	197	4,20
PC...M4	227	5,15

## B5/S - Optional K/R

Tipo Type Typ Tipo Type	L	K-Peso K-Weight K-Gewicht K-Peso K-Poids	R-Peso R-Weight R-Gewicht R-Peso R-Poids
	mm	kg	kg
PC()...M3	222	4,63	4,20
PC()...M4	252	5,58	5,15



## IT

### MOTORIDUTTORE IN CORRENTE CONTINUA A VITE SENZA FINE

- Motore in corrente continua a 24V con magneti permanenti
- Avvolgimento classe F
- Protezione IP65 (CEI EN 60529)
- Scatola riduttore in alluminio pressofuso
- Corona in bronzo CARO (120÷160 HB), vite in acciaio temprato con filetto rettificato
- Lubrificazione con olio a lunga durata
- Anelli di tenuta per alte temperature
- Interasse 32 mm

## EN

### DIRECT CURRENT WORM GEARMOTOR

- Direct current motor at 24V with with permanent magnets
- Class F winding
- IP65 protection (CEI EN 60529)
- Gearbox case in die-cast aluminium
- CARO bronze ring (120÷160 HB), hardened steel screw with ground thread
- Lubrication with long-life oil
- Sealing rings for high temperatures
- Wheelbase 32 mm

## DE

### GLEICHSTROM SCHNECKENGETRIEBEMOTOR

- Gleichstrommotor bei 24V mit Permanentmagneten
- Isolationsklasse F
- Schutzart IP65 (CEI EN 60529)
- Getriebegehäuse aus Alu-Druckguss
- Zahnkranz aus CAROBRONZE (120÷160 HB), Schraube aus gehärtetem Stahl mit geschliffenem Gewinde
- Schmierung mit öl mit Langzeitwirkung
- Dichtungsringe aus hitzebeständigem Gummi
- Achsenstand 32 mm

	POWER	RPM	TORQUE
<b>EUR</b>	75 ÷ 150 W	28 ÷ 560	1,1 ÷ 18,0 Nm
<b>USA</b>	1/10 ÷ 1/5 HP	28 ÷ 560	9.7 ÷ 160 in-lbs

## ES

### MOTORREDUCTOR DE CORRIENTE CONTINUA CON TORNILLO SIN FIN

- Motor de corriente continua a 24V con imanes permanentes
- Aislamiento clase F
- Protección IP65 (CEI EN 60529)
- Carcasa de reductor en aluminio inyectado a presión
- Corona de bronce CARO (120÷160 HB), tornillo de acero templado con filete rectificado
- Lubricación con aceite de larga duración
- Retenes para la estanqueidad de goma para altas temperaturas
- Entre-ejes 32 mm

## FR

### MOTOREDUCTEUR À COURANT CONTINU A VIS SANS FIN

- Moteur à courant continu à 24V avec aimants permanents
- Enroulement classe F
- Protection IP65 (CEI EN 60529)
- Carcasse de reducteur en aluminium moulé sous pression
- Couronne en CARO bronze (120÷160 HB), vis en acier trempé avec filetage rectifié
- Lubrification par huile à longue durée
- Joints d'étanchéité en élastomère haute température
- Entraxe 32 mm