

AM



	POWER	RPM	TORQUE
EUR	10 ÷ 270 W	1400 ÷ 2800	0,07 ÷ 0,96 Nm
USA	1/83 ÷ 1/3 HP	1800 ÷ 3600	0.62 ÷ 8.50 in-lbs

IT

MOTORE ASINCRONO

- Motore asincrono monofase o trifase, a 2 o 4 poli, ventilato
- Protettore termico di sicurezza sul tipo monofase
- Avvolgimento classe F
- Protezione IP65 (CEI EN 60529)

EN

ASYNCHRONOUS MOTOR

- Single or three phase asynchronous motor, with 2 or 4 poles, ventilated
- Thermal safety cutout on the single phase model
- Class F winding
- IP65 protection (CEI EN 60529)

DE

ASYNCHRONMOTOR

- Einphasen- oder Drehstrom-Asynchronmotor, zwei- oder vierpolig, belüftet
- Thermoschutzschalter bei der einphasigen Ausführung
- Isolationsklasse F
- Schutzart IP65 (CEI EN 60529)

ES

MOTOR ASÍNCRONO

- Motor asíncrono monofásico o trifásico, de 2 ó 4 polos, ventilado
- Protector térmico de seguridad en el tipo monofásico
- Aislamiento clase F
- Protección IP65 (CEI EN 60529)

FR

MOTEUR ASYNCHRONE

- Moteur asynchrone monophasé ou triphasé, à 2 ou 4 pôles, ventilé
- Protection thermique de sécurité dans le modèle monophasé
- Enroulement classe F
- Protection IP65 (CEI EN 60529)

CUSTOMIZED SOLUTIONS ON REQUEST

AM

MONOFASE / SINGLE PHASE / EINPHASENMOTOR/ MONOFÁSICOS / MONOPHASE

Tipo Type Typ Tipo Type	Potenza resa Delivered power Abgegebene Leistung Potencia entregada Puissance développée	Classe di efficienza Efficiency class Effizienzklasse Clase de eficiencia Classe d'efficacité	Giri nominali Nominal speed Nennrehzahl Revoluciones nominales Tours nominaux	Coppia spunto Starting torque Anlaufdrehmoment Par al arranque Couple de démarrage	Coppia nominale Rated torque Nennrehmoment Par nominal Couple nominal	Tensione Voltage Spannung Tensión Voltage	Corrente Current Strom Intensidad Courant	Condensatore Capacitor Kondensator Condensador Condensateur
	W	IES - 50Hz	rpm	Nm	Nm	Vac - 50 Hz	A	µF
AM 100P	35	-	2600	0,14	0,13	230	0,41	3,15
AM 160P2	60	-	2600	0,17	0,22	230	0,54	4
AM 240M3	140	IE3	2700	0,30	0,50	230	1,03	8
AM 330M4	210	IE3	2700	0,45	0,71	230	1,5	10
AM 80P	15	-	1200	0,15	0,12	230	0,33	4
AM 110P2	19	-	1200	0,22	0,15	230	0,41	5
AM 165M3	44	-	1250	0,24	0,35	230	0,53	4
AM 220M4	70	-	1250	0,37	0,50	230	0,7	5

TRIFASE / THREE PHASE / DREHSTROMMOTOR / TRIFÁSICOS / TRIPHASE

Tipo Type Typ Tipo Type	Potenza resa Delivered power Abgegebene Leistung Potencia entregada Puissance développée	Classe di efficienza Efficiency class Effizienzklasse Clase de eficiencia Classe d'efficacité	Giri nominali Nominal speed Nennrehzahl Revoluciones nominales Tours nominaux	Coppia spunto Starting torque Anlaufdrehmoment Par al arranque Couple de démarrage	Coppia nominale Rated torque Nennrehmoment Par nominal Couple nominal	Tensione Voltage Spannung Tensión Voltage		Corrente Current Strom Intensidad Courant	
	W	IES - 50Hz	rpm	Nm	Nm	Vac - 50 Hz		A	
AM 72T	19	-	2600	0,21	0,07	230 Δ	400 Y	0,22 Δ	0,13 Y
AM 244PT	49	-	2600	0,54	0,18	230 Δ	400 Y	0,52 Δ	0,30 Y
AM 320P2T	74	-	2600	0,69	0,27	230 Δ	400 Y	0,62 Δ	0,36 Y
AM 260M2T	80	IE3	2700	0,65	0,30	230 Δ	400 Y	0,50 Δ	0,29 Y
AM 440M3T	180	IE3	2700	1,3	0,65	230 Δ	400 Y	0,90 Δ	0,52 Y
AM 530M4T	270	IE3	2700	2,9	0,96	230 Δ	400 Y	1,40 Δ	0,81 Y
AM 66T	10	-	1200	0,16	0,08	230 Δ	400 Y	0,19 Δ	0,11 Y
AM 110PT	14	-	1200	0,215	0,11	230 Δ	400 Y	0,25 Δ	0,14 Y
AM 145P2T	18	-	1200	0,29	0,14	230 Δ	400 Y	0,32 Δ	0,18 Y
AM 140M2T	38	-	1200	0,32	0,30	230 Δ	400 Y	0,33 Δ	0,19 Y
AM 230M3T	63	-	1250	0,65	0,50	230 Δ	400 Y	0,58 Δ	0,34 Y
AM 310M4T	91	-	1250	1,2	0,70	230 Δ	400 Y	0,78 Δ	0,45 Y

OPTIONAL

Freno KA o KB

KA or KB brake
Bremse KA oder KB
Freno KA ó KB
Frein KA ou KB



Azionamento DR / DR NearBy

DR / DR NearBy driver
Antrieb DR / DR NearBy
Accionamiento DR / DR NearBy
Contrôleur DR / DR NearBy



Encoder

Encoder
Encoder
Encoder
Encoder

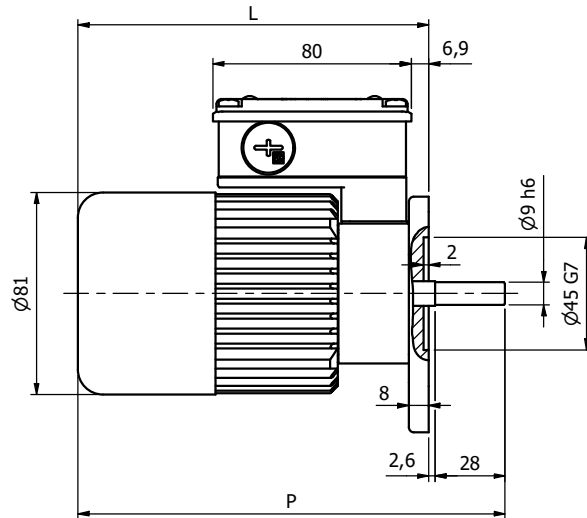
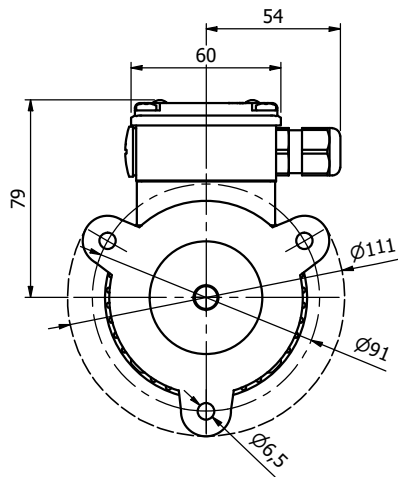


Inverter MINIACTION 300

MINIACTION 300 inverter
Inverter MINIACTION 300
Inverter MINIACTION 300
Inverter MINIACTION 300



AM

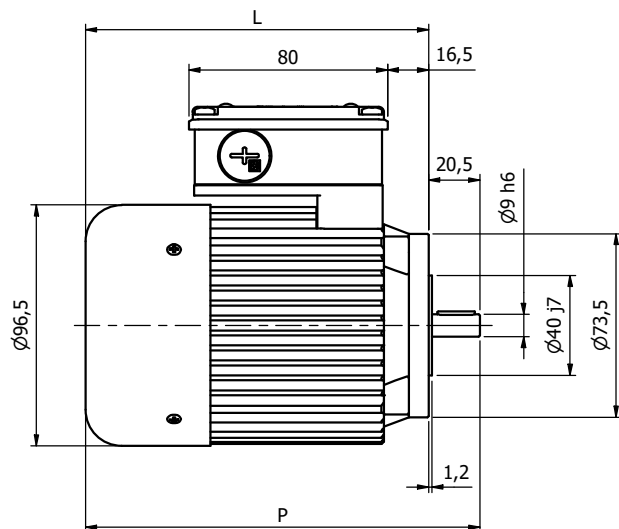
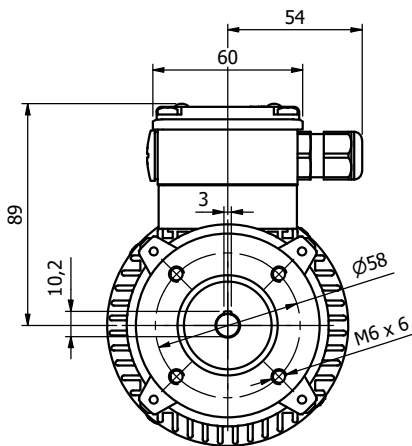


B5 - Standard

Tipo Type Typ Tipo Type	L	P	Peso Weight Gewicht Peso Poids
	mm	mm	kg
AM...	126	156	1,50
AM...P	141	171	1,92
AM...P2	161	191	2,13

B5 - Optional K/R

Tipo Type Typ Tipo Type	L	P	K-Peso K-Weight K-Gewicht K-Peso K-Poids	R-Peso R-Weight R-Gewicht R-Peso R-Poids
	mm	mm	kg	kg
AM()...	153	183	1,93	1,50
AM()...P	168	198	2,35	1,92
AM()...P2	188	218	2,56	2,13



B14 - Standard

Tipo Type Typ Tipo Type	L	P	Peso Weight Gewicht Peso Poids
	mm	mm	kg
M...M2	138	158	2,32
AM...M3	162	182	3,03
AM...M4	192	212	3,40

B14 - Optional K/R

Tipo Type Typ Tipo Type	L	P	K-Peso K-Weight K-Gewicht K-Peso K-Poids	R-Peso R-Weight R-Gewicht R-Peso R-Poids
	mm	mm	kg	kg
AM()...M2	163	183	2,75	2,32
AM()...M3	187	207	3,46	3,03
AM()...M4	217	237	3,83	3,40